



ქედის მუნიციპალიტეტის საკრებულო

გ ა ნ კ ა რ გ უ ლ ე ბ ა

დაბა ქედა

N 32  
14/06/2019

32-04-4-201906141538



**სსიპ - საქართველოს ნოტარიუსთა პალატაზე ქედის მუნიციპალიტეტის საკუთრებაში არსებული უძრავი ქონების პირდაპირი განკარგვის წესით, ვადიან, უსასყიდლო უზუფრუქტის ფორმით გადაცემაზე ქედის მუნიციპალიტეტის მერისათვის თანხმობის მიცემის შესახებ**

საქართველოს ორგანული კანონის „ადგილობრივი თვითმმართველობის კოდექსი“-ს 122-ე მუხლის პირველი პუნქტის „ბ“ ქვეპუნქტის, მე-4-ე, პუნქტისა და საქართველოს მთავრობის 2014 წლის 8 დეკემბრის №669 დადგენილებით დამტკიცებული „მუნიციპალიტეტის ქონების პრივატიზების, სარგებლობისა და მართვის უფლებებით გადაცემის, საპრივატიზებო საფასურის, საწყისი საპრივატიზებო საფასურის, ქირის საფასურის, ქირის საწყისი საფასურის განსაზღვრის და ანგარიშსწორების წესების“ 21-ე მუხლის მე-2 პუნქტის „ა“ ქვეპუნქტის, 22-ე მუხლის პირველი პუნქტის „ბ“ ქვეპუნქტის, მე-2 პუნქტის შესაბამისად, ქედის მუნიციპალიტეტის საკრებულომ **გ ა დ ა წ ყ ვ ი ტ ა :**

1. მიეცეს თანხმობა ქედის მუნიციპალიტეტის მერს (ლევან გორგილაძეს) ქედის მუნიციპალიტეტის საკუთრებაში არსებული, დაბა ქედა 26 მაისის ქ. №1-ში მდებარე შენობა-ნაგებობის მე-2 სართულზე არსებული 25 კვ.მ. ფართის (ს/კ 21.03.35.021.01.500) თანდართული შიდა აზომვითი ნახაზი შესაბამისად, სსიპ - საქართველოს ნოტარიუსთა პალატაზე პირდაპირი განკარგვის წესით, სამი წლის ვადით, უსასყიდლო უზუფრუქტის ფორმით გადაცემაზე.

2. მიღებული განკარგულების შესახებ ეცნობოს ქედის მუნიციპალიტეტის მერს.

3. განკარგულების დაინტერესებული მხარეთათვის კანონმდებლობით დადგენილი წესით გაცნობა უზრუნველყოს ქედის მუნიციპალიტეტის საკრებულოს აპარატის უფროსმა - მუხრან სალაძემ.

4. განკარგულება შეიძლება გასაჩივრდეს დაინტერესებული მხარეების მიერ კანონმდებლობით დადგენილი წესით მისი ძალაში შესვლიდან ერთი თვის ვადაში ხელვაჩაურის რაიონულ სასამართლოში (მისამართი: ქ. ბათუმი ფრიდონ ხალვაშის გამზირი №358).

5. განკარგულება ამოქმედდეს ხელმოწერისთანავე.

შუქრი თურმანიძე

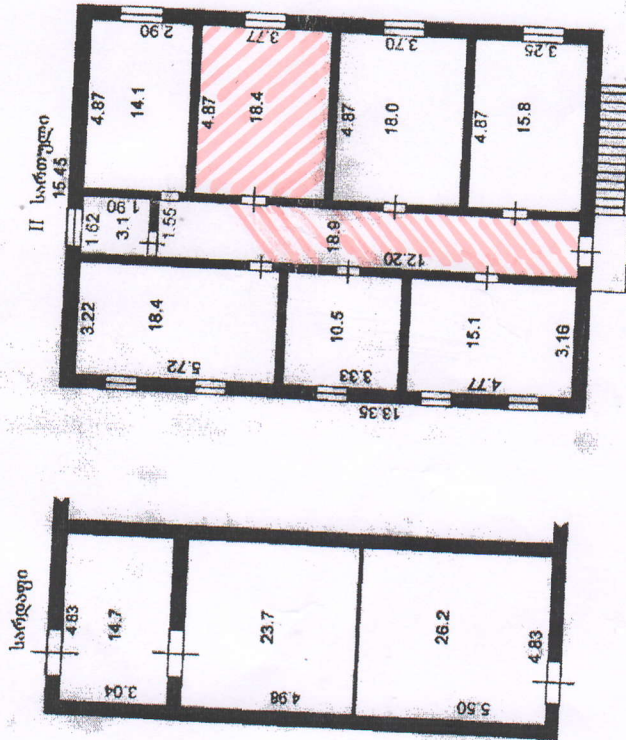


საკრებულოს თავმჯდომარე

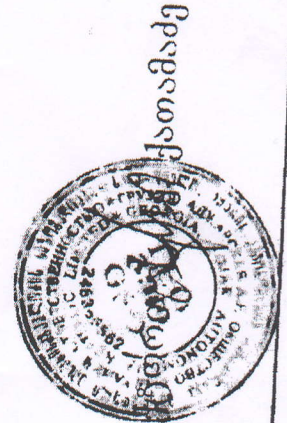


დაბა ქედა, ტ. აღმაშენებლის ქ. №11  
 ქედის ყოფილი სოციალური უზრუნველყოფის განყოფილების  
 აღმინისტრაციული შენობის  
 აზოგეითი ნახაზი

მასშტაბი- 1:200



სარეკონსტრუქციული	
სარეკონსტრუქციული	206.2
საპროექტი	
საპროექტი	
საპროექტი	132.3
საპროექტი	64.6
საპროექტი	



შ.პ.ს. "გეო"-ს დირექტორი ქათამაძე